



**SPECIALE**  
**POMODORO**

**2021**



*...e il pomodoro diventa social*

Il progetto **tomatocult.com** nasce grazie al supporto della nostra ricerca genetica, ripercorrendo la scoperta degli antichi sapori e colori mediterranei degli orti di casa.

Questo grazie ad un **progetto di filiera controllata 100% Made in Italy dal seme al frutto**, con l'obiettivo finale di offrire al consumatore finale un prodotto garantito in fascia "**premium**".





La piattaforma/blog [www.tomatocult.com](http://www.tomatocult.com) supporta e rafforza il progetto di filiera **Made in Italy** attraverso un processo di comunicazione virtuosa tra produttori e consumatori finali, in linea con le nuove tendenze di comunicazione dei consumi europei in chiave social-network.

Grazie a tomatocult.com i consumatori potranno avere informazioni dal mondo della produzione attraverso servizi fotografici, video ed interviste su argomenti specifici della produzione, con lo scopo di far conoscere tutto il processo produttivo che si conclude con il prodotto "premium" da offrire al consumatore.

Il blog inoltre contiene:

- **curiosità relative al mondo del pomodoro;**
- **informazioni di natura scientifica;**
- **idee creative su come utilizzare il pomodoro in cucina.**

Una sezione è poi dedicata ai grandi chef e alle loro innovative ricette che hanno come principale ingrediente il pomodoro. Potrà, inoltre, essere luogo di scambio di opinioni e/o forum per la comunità virtuale dedicata.



[www.tomatocult.com](http://www.tomatocult.com)

# Melite F1



medio  
precoce



HR: ToMV; Pst, Fol 0  
IR: TYLCV; Ma, Mi, Mj



14-16 g



28-30 mm



## TRAPIANTO E RACCOLTA

	Gen.	Feb.	Mar.	Apr.	Mag.	Giu.	Lug.	Ago.	Set.	Ott.	Nov.	Dic.
NORD												
CENTRO-SUD												
SICILIA												

# Cirasa F1\*

(ex Mic 25)



medio  
precoce



HR: ToMV; 0,1,2; For;  
Fol: 0,1; Pst  
IR: TYLCV; Ma, Mi, Mj



10-12 g



25-28 mm



\* varietà in corso di registrazione

## TRAPIANTO E RACCOLTA

	Gen.	Feb.	Mar.	Apr.	Mag.	Giu.	Lug.	Ago.	Set.	Ott.	Nov.	Dic.
NORD												
CENTRO-SUD												
SICILIA												

■ TRAPIANTO ■ RACCOLTA

NOTA AGRONOMICA: Si consiglia un moderato utilizzo di ormoni di sintesi per l'ingrossamento dei frutti.

ATTENZIONE: Ogni indicazione qui consigliata è rivolta a professionisti esperti, ed è presentata a titolo meramente indicativo. In tal senso non comporta garanzia alcuna.

un risultato identico, in condizioni differenti, non è garantito. Qualsiasi riproduzione della presente pubblicazione, sia essa parziale o integrale, è da intendersi formale.

# Gregory <sup>plus</sup> F1



precoce



HR: ToMV; Fol 0,1; Vd  
IR: TYLCV; Ma, Mi, Mj



20-22 g



30-32 mm



## TRAPIANTO E RACCOLTA

	Gen.	Feb.	Mar.	Apr.	Mag.	Giu.	Lug.	Ago.	Set.	Off.	Nov.	Dic.
NORD												
CENTRO-SUD												
SICILIA												

# Bacco F1



medio  
precoce



HR: ToMV; Vd, Fol 1  
IR: TYLCV



40 g



38-42 mm



## TRAPIANTO E RACCOLTA

	Gen.	Feb.	Mar.	Apr.	Mag.	Giu.	Lug.	Ago.	Set.	Off.	Nov.	Dic.
NORD												
CENTRO-SUD												
SICILIA												

■ TRAPIANTO ■ RACCOLTA

# Imera F1



medio precoce

HR: ToMV: 0,1,2;  
Vd: 0; Fol: 0,1,2  
IR: TYLCV; Pst

40 g

3,5-5,5 mm



TomatoCult

## TRAPIANTO E RACCOLTA

	Gen.	Feb.	Mar.	Apr.	Mag.	Giù.	Lug.	Ago.	Set.	Ott.	Nov.	Dic.
NORD												
CENTRO-SUD												
SICILIA												

# Anahita F1



Precoce

HR: ToMV; TSWV;  
Vd, Fol 1  
IR: : TYLCV; Ma, Mi, Mj

40 g

3,5x5,5 cm



TomatoCult

## TRAPIANTO E RACCOLTA

	Gen.	Feb.	Mar.	Apr.	Mag.	Giù.	Lug.	Ago.	Set.	Ott.	Nov.	Dic.
NORD												
CENTRO-SUD												
SICILIA												

TRAPIANTO RACCOLTA

# Adorea F1



medio  
precoce



HR: ToMV; TSWV; Vd, Fol  
IR: Ma, Mi, Mj



150-170 g



5,5x10 cm



## TRAPIANTO E RACCOLTA

	Gen.	Feb.	Mar.	Apr.	Mag.	Giu.	Lug.	Ago.	Set.	Ott.	Nov.	Dic.
NORD												
CENTRO-SUD												
SICILIA												

# Arunte F1



medio  
precoce



HR: ToMV; TSWV; Vd, Fol  
IR: Ma, Mi, Mj



160-180 g



5x10 cm



## TRAPIANTO E RACCOLTA

	Gen.	Feb.	Mar.	Apr.	Mag.	Giu.	Lug.	Ago.	Set.	Ott.	Nov.	Dic.
NORD												
CENTRO-SUD												
SICILIA												

■ TRAPIANTO ■ RACCOLTA

# Osiride F1



Precoce



HR: ToMV; Vd, Fol 0,1  
IR: TYLCV; Ma, Mi, Mj



70-80 g



Calibro M



## TRAPIANTO E RACCOLTA

	Gen.	Feb.	Mar.	Apr.	Mag.	Giu.	Lug.	Ago.	Set.	Ott.	Nov.	Dic.
NORD												
CENTRO-SUD												
SICILIA												

# Orione F1\*

(ex MIG30)



Precoce



HR: ToMV; TSWV; Vd:0;  
Fol 0,1  
IR: TYLCV; Ma, Mi, Mj



70-80 g



Calibro M



\* varietà in corso di registrazione

## TRAPIANTO E RACCOLTA

	Gen.	Feb.	Mar.	Apr.	Mag.	Giu.	Lug.	Ago.	Set.	Ott.	Nov.	Dic.
NORD												
CENTRO-SUD												
SICILIA												

■ TRAPIANTO ■ RACCOLTA



# Orlando F1\*

(ex MCB 6)

Novità 2021



Precoce



HR: TTSWV; ToMV; Vd; For  
IR: TYLCv; Ma, Mi, Mj\*



180-250 g



\* varietà in corso di registrazione

## TRAPIANTO E RACCOLTA

	Gen.	Feb.	Mar.	Apr.	Mag.	Giu.	Lug.	Ago.	Set.	Ott.	Nov.	Dic.
NORD												
CENTRO-SUD												
SICILIA												

# Rinaldo F1\*

(ex MCB 7)

Novità 2021



Precoce



HR: TTSWV;  
ToMV; Vd; For



200-280 g



\* varietà in corso di registrazione

## TRAPIANTO E RACCOLTA

	Gen.	Feb.	Mar.	Apr.	Mag.	Giu.	Lug.	Ago.	Set.	Ott.	Nov.	Dic.
NORD												
CENTRO-SUD												
SICILIA												

■ TRAPIANTO ■ RACCOLTA

# Il Team Med Hermes Italia



**Alfredo Amoroso**  
**General Manager**  
+39 337 965342  
a.amoroso@medhermes.net

## I NOSTRI RESPONSABILI TECNICI



**Andrea Restuccia**  
**International Product Manager**  
+39 393 6695640  
a.restuccia@medhermes.net

## I NOSTRI RESPONSABILI COMMERCIALI E AGENTI



**Salvatore Bonaffini**  
**Responsabile tecnico commerciale**  
RG Ovest, CL, AG, TR, PA  
+39 3331353916  
s.bonaffini@medhermes.net



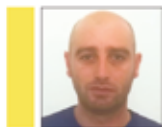
**Ivan Aldrovandi**  
**Agente Veneto,**  
Lombardia, Emilia Romagna  
+39 335 7065827  
i.aldrovandi@medhermes.net



**Antonio Miccoli**  
**Agente Lecce**  
Brindisi - Bari Sud  
+39 335 5393214  
a.miccoli@medhermes.net



**Nicola Bavuso**  
**Agente Foggia - Bari**  
Bari Nord - Potenza est  
+39 392 3936400  
n.bavuso@medhermes.net



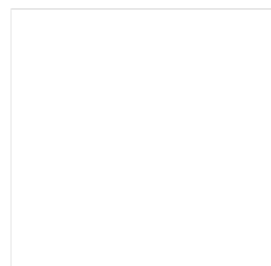
**Luigi Basile**  
**Agente ricerca,**  
promozione e sviluppo  
RG Est - SR - CT - ME  
+39 339 4569417  
agecom@medhermes.net



**Sergio Barrano**  
**Agente commerciale**  
RG Est - SR - CT - ME  
+39 338 6599825  
agecom@medhermes.net



**Riccardo Angelo Caruso**  
**Agente ricerca,**  
promozione e sviluppo  
RG Est - SR - CT - ME  
+39 393 6137830  
agecom@medhermes.net



● Per informazioni o ordini contattare gli uffici della Med Hermes  
info@medhermes.net tel 0932669031 cel 3315710771

**Sede in Italia:** Med Hermes s.r.l. | S.P. 25 Ragusa/Marina di Ragusa Km 5,950 | 97100 Ragusa | ITALY  
p.iva 02219250848 | Tel/Fax: +39 0932 669031  
www.medhermes.net | info@medhermes.net

## LE NOSTRE SEDI ESTERE

**Sede in Spagna:** Med Hermes s.r.l. | C.I.F.: W0054163A | Ctra Nijar nº 83 ESC. 1 Planta 1 | Puerta 6 - 04120 I  
La Cañada De S. Urbano - Almería - Tel.: +34 950882424 - +34 608029937  
Web: www.medhermes.net | info@medhermes.net | m.castillo@medhermes.net

**Sede in Marocco:** Medhermes Maghreb sarl | 4eme Etage, Appartement 15, C36 Bloc G  
City El Houda | 80070 Agadir | Maroc - Cell. +212 608891900  
www.medhermes.net | info@medhermes.net | a.arabe@medhermes.net



www.bestmelon.net



www.medhermes.net - info@medhermes.net



www.tomatocult.com